

PRÉVENTION DES INFECTIONS NOSOCOMIALES AU BURKINA FASO GRÂCE AUX DISPOSITIFS DE PRODUCTION LOCALE D'HYPOCHLORITE DE SODIUM

PIERRE-GILLES DUVERNAY¹, DR WILFRID L. S. L. OUEDRAOGO², YANNICK SAUTER³, LOUIS NANA⁴

¹ Chargé de programme Afrique & conseiller technique, Fondation Antenna, Genève
² Directeur régional de la Santé du Centre du Burkina Faso (DRS-C)
³ Ingénieur physicien & assistant de projet, Fondation Antenna, Genève
⁴ Responsable promotion de la santé du district de Nongr Massom, Direction régionale de la santé



LA PRÉVENTION DES INFECTIONS NOSOCOMIALES A LONGTEMPS ÉTÉ NÉGLIGÉE. LA MISE EN ŒUVRE PRIORITAIRE DE MESURES SIMPLES & ADAPTÉES EST RECOMMANDÉES PAR L'OMS AINSI QUE PAR CERTAINS MINISTÈRES CONCERNÉS. ELLE PERMET D'ÉPARGNER À PEU DE FRAIS LA VIE DE MILLIERS DE PATIENTS ET SOIGNANTS.

PROGRAMME

« Programme d'équipement en électrochlorateurs WATA® dans 63 DISTRICTS SANITAIRES ET 9 CENTRES HOSPITALIERS RÉGIONAUX »

BRÈVE DESCRIPTION DU PROGRAMME

- Le Ministère de la santé du Burkina Faso, en partenariat avec la Fondation Antenna et le CEAS-Burkina, PRÉVOIT D'ÉQUIPER TOUTES LES FORMATIONS SANITAIRES DU PAYS EN ÉLECTROCHLORATEURS WATA®.
- Ce programme permet de décentraliser la production d'hypochlorite de sodium afin de rendre les formations sanitaires INDÉPENDANTES EN TERMES DE DÉSINFECTANT nécessaire à l'hygiène hospitalière, notamment en DIMINUANT FORTEMENT LES COÛTS d'approvisionnement en chlore.

OBJECTIF

- Contribuer au RENFORCEMENT DE L'HYGIÈNE HOSPITALIÈRE au Burkina Faso.

OBJECTIFS SPÉCIFIQUES

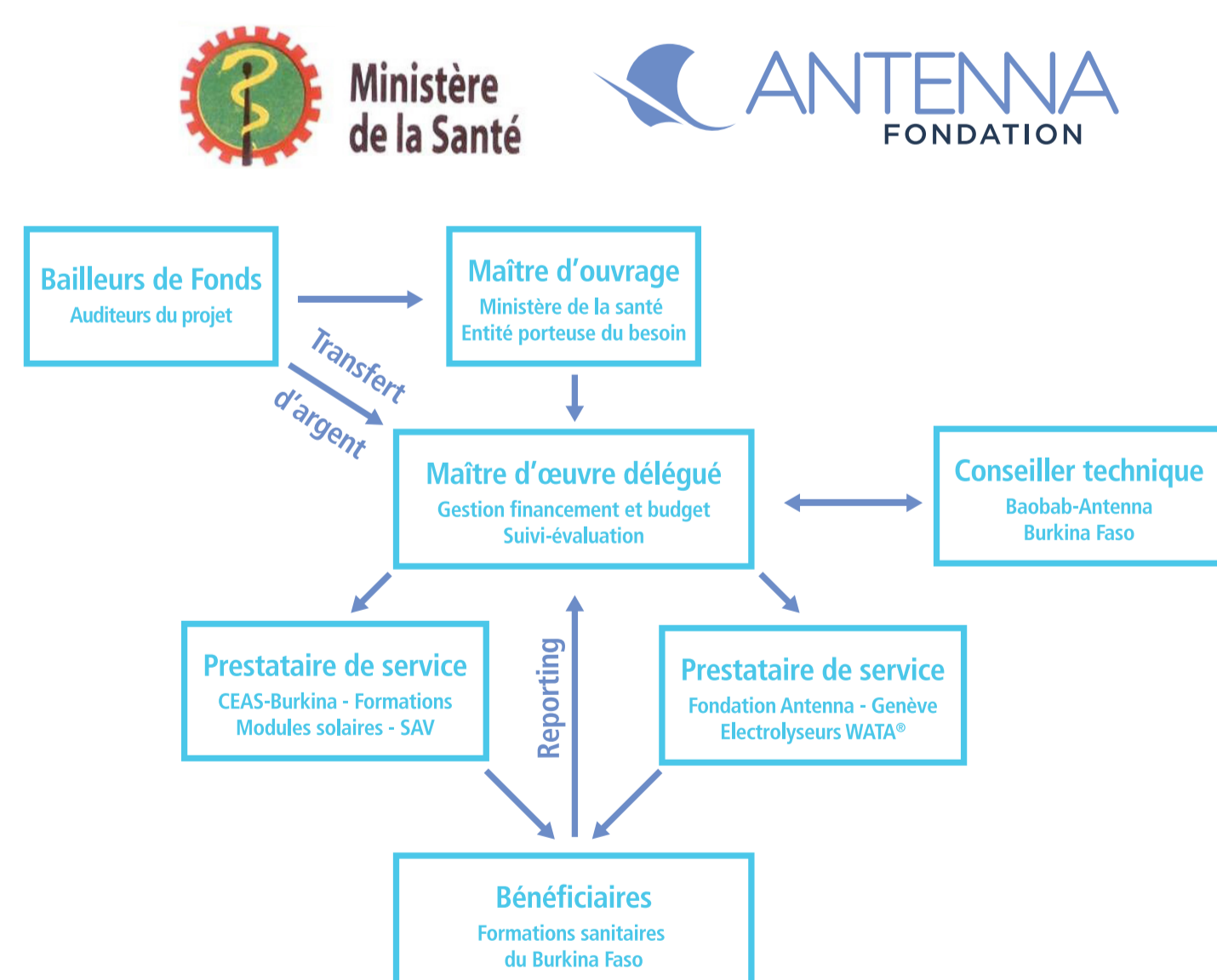
- Rendre disponible et À MOINDRE COÛTS de l'hypochlorite de sodium de QUALITÉ et en QUANTITÉ SUFFISANTE dans les formations sanitaires
- Accroître l'utilisation de l'hypochlorite de sodium pour la DÉCONTAMINATION et la DÉSINFECTION en milieu de soin.

ETUDE PILOTE

- Elle porte sur un échantillon de 26 formations sanitaires représentatif de la situation nationale disposant ou non d'accès au réseau électrique, ainsi que sur un groupe témoin de 20 formations sanitaires n'ayant pas été dotées de dispositifs WATA®
- Elle inclut des formations sur l'hygiène hospitalière et sur l'utilisation des appareils ainsi que l'installation des WATA® et des modules solaires dans certains cas.

PARTENAIRES

Une implémentation locale avec un partenaire technique et une représentation locale pour un passage à l'échelle nationale.



LA TECHNOLOGIE

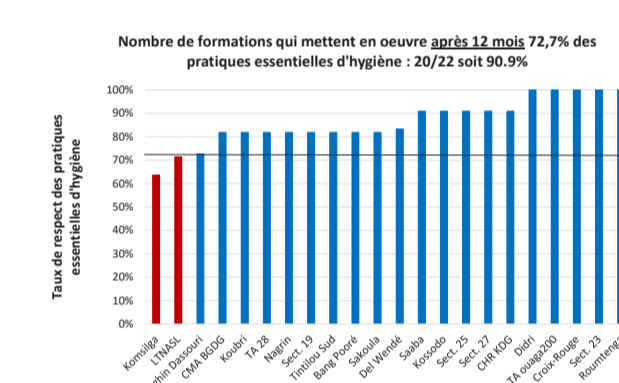
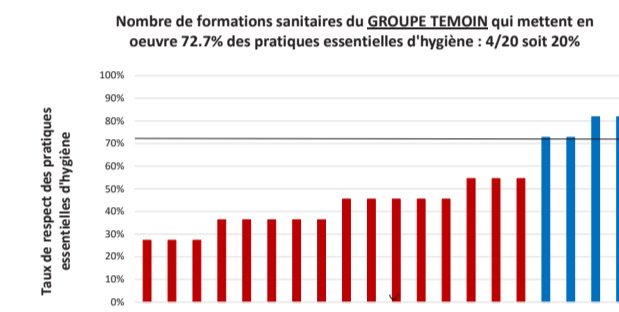
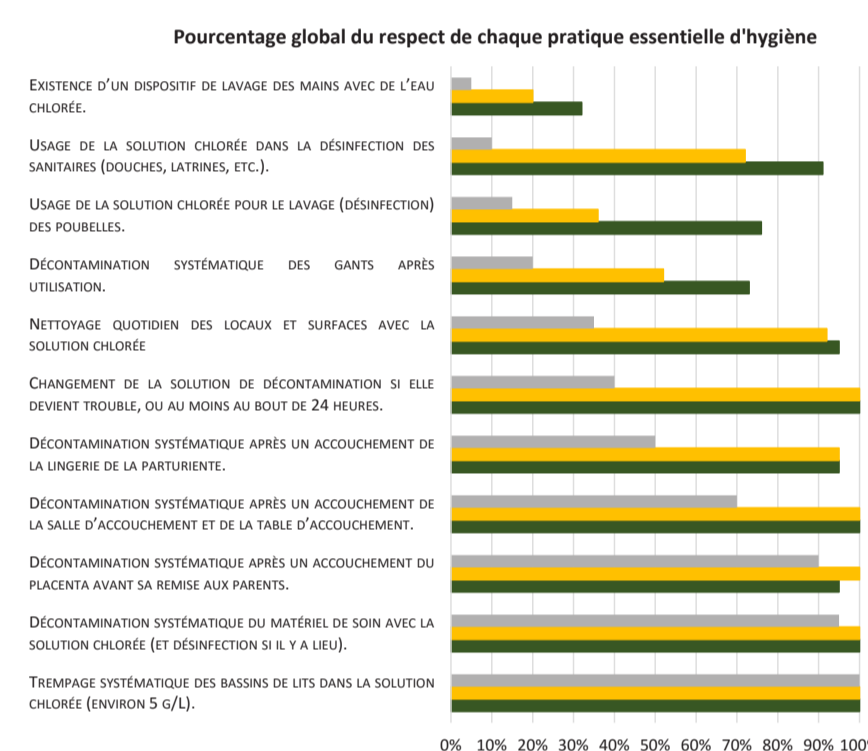
- Développée par la Fondation Antenna, la technologie WATA® repose sur un PROCESSUS SIMPLE D'ÉLECTROLYSE qui transforme une solution d'eau salée en hypochlorite de sodium.
- La solution produite peut être directement utilisée pour le TRAITEMENT DE L'EAU de boisson, le nettoyage des surfaces et la DÉSINFECTION des plaies.

RÉSULTATS

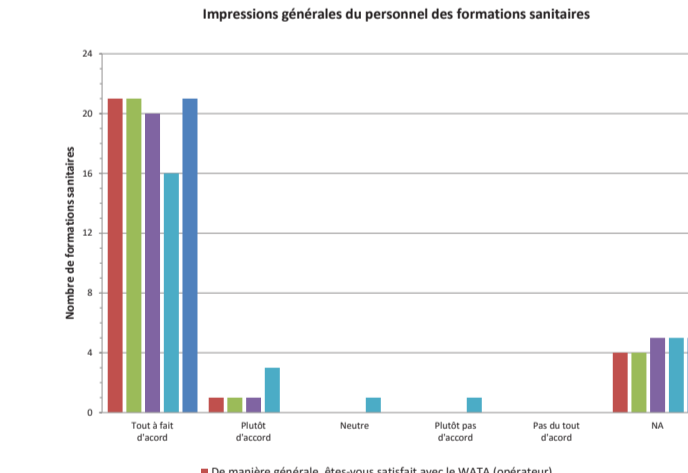
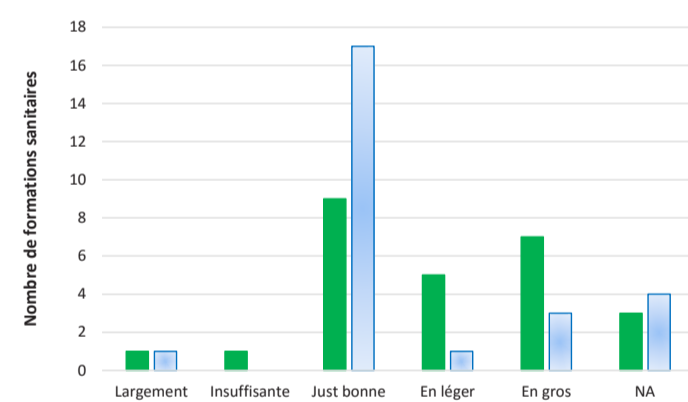
La technologie WATA® a démontré son utilité à AMÉLIORER L'HYGIÈNE HOSPITALIÈRE en garantissant un désinfectant de HAUTE QUALITÉ, À MOINDRE COÛT et en quantité suffisante.

- Elle accroît l'utilisation de l'hypochlorite de sodium pour la décontamination et la désinfection en milieu de soin.

Lors de l'évaluation finale du projet, 90.9% des formations sanitaires mettent en œuvre DE MANIÈRE SYSTÉMATIQUE au moins 8/11 (72,7%) des pratiques essentielles d'hygiène définies par le Ministère de la Santé, contre 20.0% dans le groupe témoin.



Quantité produite par le WATA par rapport à la satisfaction des besoins en chlore



Économies réalisées par la production de chlore avec les WATA

	par L. de chlore	par production	par jour
WATA-Bid	208.6 CFA	573 CFA	1 738 CFA
WATA-Bid solaire	295.4 CFA	801 CFA	1 772 CFA
WATA-Plus	289.3 CFA	4 340 CFA	8 679 CFA
WATA-Plus solaire	295.8 CFA	4 427 CFA	8 874 CFA
Mini-WATA	288.0 CFA	8 861 CFA	17 282 CFA
Mini-WATA	289.4 CFA	17 364 CFA	34 728 CFA

Seuil de rentabilité

	en L. de chlore	en production	en jours
WATA-Bid	964 L	482 prod	181 jours
WATA-Bid solaire	2 284 L	1 142 prod	381 jours
WATA-Plus	4 051 L	270 prod	135 jours
WATA-Plus solaire	7 623 L	508 prod	254 jours
Mini-WATA	5 954 L	199 prod	99 jours
Mini-WATA	6 975 L	118 prod	58 jours

Notes: Les valeurs 'par jour' ont été obtenues en convertissant la capacité du WATA-Bid à 3 productions journalières, soit 6 L, et le seuil de rentabilité du WATA-Plus de Mankissa et de Mini-WATA à 2 productions journalières, soit respectivement 20 L, 60 L et 120 L (Mars 2015)

Note: Le tableau indique le nombre de litres, le nombre de productions ou le nombre de jours nécessaires pour atteindre le seuil de rentabilité de chaque appareil WATA par rapport aux coûts du Burkina Faso (Mars 2015)

CONCLUSIONS

- M. le Directeur Régional de la Santé du Centre, Dr Landaogo S. Lionel Wilfrid OUEDRAOGO, estime que « L'autonomisation des centres de santé vis-à-vis de la PRODUCTION D'UN DÉSINFECTANT DE QUALITÉ ET À COÛT RÉDUIT est sans doute une marche d'escalier des plus importantes posée pour l'atteinte de notre objectif d'assurer à tous des services de santé de qualité. »

M. le secrétaire Général du Ministère de la Santé, Dr Amedé Prosper Djiguemdé, certifie être satisfait de la collaboration entre le Ministère de la Santé et la Fondation Antenna.